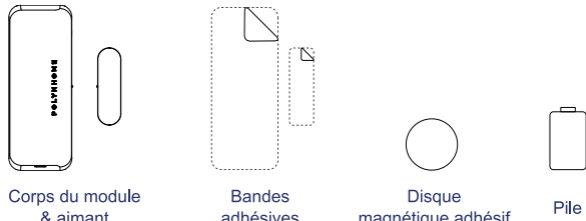


## DÉTECTEUR D'OUVERTURE

Autonomie 20 ans<sup>(1)</sup>

REF: OPENCLOSE\_1

### 1. Contenu de la boîte



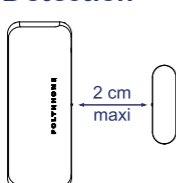
Corps du module & aimant

Bandes adhésives

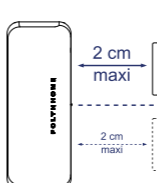
Disque magnétique adhésif

Pile

### 2. Détection



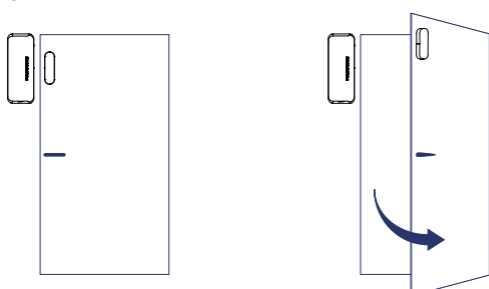
Aimant plastique centré sur le corps



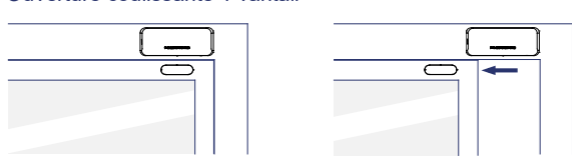
Aimant disque décentré du corps

### 3. Exemples d'installation

Ouverture battante



Ouverture coulissante 1 vantail



Ouverture coulissante 2 vantaux



Disque magnétique Corps du capteur

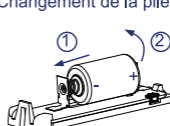
**Attention : voir chapitre 2 pour positionner correctement le disque par rapport au capteur**

### 4. Installation de la pile

Ouverture du capot



Changement de la pile



Respecter la polarité

### 5. Appairage

Si l'appareil n'est pas appairé, dès la mise en service, le mode appairage est actif pendant 1 minute (clignotement lent). Pour mettre l'appareil en mode appairage manuellement, procéder à une réinitialisation (voir chapitre 6). Depuis l'application iOS ou Android Polynhome, ajouter l'équipement à votre installation.

### 6. Réinitialisation



Après la réinitialisation, les réglages usines sont restaurés et l'équipement est en mode appairage (clignotement lent).

### 7. Caractéristiques techniques

	3.6 V - 1/2 AA - Li-SOCL <sub>2</sub> - 1.2 Ah	
	Fréquence	2400 MHz / 2483,5 MHz
	Puissance nominale	<10 dBm
	Connexion	Zigbee
	-5°C / +40°C	
IP	IP 20	
Poids (sans la pile)	25g	

### 8. Certifications

**CE** Déclaration de conformité UE simplifiée :  
Le soussigné, POLYNHOME SAS, déclare que l'équipement radioélectrique du type OPENCLOSE\_1 est conforme à la directive 2014/53/UE. Le texte complet de la déclaration UE de conformité est disponible à l'adresse internet suivante: [www.polynhome.io](http://www.polynhome.io).

Informations sur la directive DEEE 2012/19/UE  
Le symbole de la poubelle barrée signifie que vous êtes légalement obligé d'éliminer cet équipement séparément des déchets municipaux non triés, c'est-à-dire que les anciens équipements doivent être éliminés séparément des déchets ménagers. Les piles ou les batteries rechargeables qui ne sont pas installées de façon permanente doivent être retirées au préalable et éliminées séparément.

Respectez les réglementations locales et ne jetez pas le produit avec les ordures ménagères ordinaires. La mise au rebut correcte d'anciens produits permet de préserver l'environnement et la santé. Une barre sous la poubelle signifie que le produit a été mis sur le marché après le 13 août 2005.

### 9. Sécurité

Ce produit doit obligatoirement être installé ET connecté en suivant scrupuleusement les instructions de cette notice. POLYNHOME SAS ne pourra être tenu pour responsable en cas d'accident ou de dommages dus au non respect des instructions de montage.

L'article n'est pas un jouet. Tenez les enfants et les animaux éloignés!

ATTENTION Risque d'explosion en cas de remplacement de la pile par un type incorrect.

Mettez les piles usagées au rebut conformément aux instructions.

Respectez la polarité lors de la mise en place de la pile.

<sup>(1)</sup> Valable avec le Edge Computer Polynhome, 100 détections par jour